

ГОСУДАРСТВЕННЫЙ КОМИТЕТ ПО ИМУЩЕСТВУ РЕСПУБЛИКИ БЕЛАРУСЬ

ТЕХНИЧЕСКИЙ ПАСПОРТ

на здание

Борисовский филиал Республиканского унитарного предприятия "Минское областное агентство по государственной регистрации и земельному кадастру"

(наименование организации по государственной регистрации недвижимого имущества, прав на него и сделок с ним)

Наименование: Художественная мастерская

Назначение: 22900 - Здание специализированное иного назначения

Инвентарный номер: 610/С-26438

Адрес: 222520, Республика Беларусь, Минская обл., Борисовский р-н, г. Борисов, пр-т Революции, 42А

Составлен по состоянию на: 02.02.2017

Составил 12.05.2017 [подпись] О.Ю. Шамплет
(дата) (подпись) (инициалы, фамилия)

Проверил 12.05.2017 [подпись] Е.А. Черникович
(дата) (подпись) (инициалы, фамилия)

Уполномоченное должностное лицо 12.05.2017 [подпись] Е.А. Черникович
(дата) (подпись) (инициалы, фамилия)



Отметки

1. Общие сведения о здании

1. Кадастровый номер земельного участка	620850100008001110 (0.
2. Литер	A2/к
3. Количество надземных этажей, шт.	2
4. Количество подземных этажей, шт.	-
5. Год постройки (дата приемки в эксплуатацию)	1991
6. Год реконструкции	2017
7. Физический износ, %	23
8. Объем здания, куб. м.	901
9. Наружная площадь, кв.м.	136
10. Общая площадь здания, кв. м.	200.6
11. Нормируемая площадь здания, кв. м.	156.8
12. Количество нежилых изолированных помещений, шт.	-
13. Общая площадь нежилых изолированных помещений, кв. м.	-
14. Нормируемая площадь нежилых изолированных помещений, кв. м.	-
15. Количество жилых изолированных помещений (квартир), шт.	-
16. Жилая площадь жилого дома (общежития, жилого здания специального назначения), кв. м.	-
17. Общая площадь жилых помещений (квартир) жилого дома, кв. м.	-
18. Общая площадь квартир по СНБ, кв. м.	-
19. Общая площадь жилых помещений общежития, жилого здания специального назначения, кв. м.	-
20. Общая площадь помещений общежития, жилого здания специального назначения, кв. м.	-
21. Площадь балконов, лоджий, террас и т.п., без учета коэффициентов, кв. м.	-
22. Площадь балконов, лоджий, террас и т.п. жилых помещений с учетом коэффициентов, кв. м.	-
23. Количество машино-мест, шт.	-
24. Площадь машино-мест, кв. м.	-

2. Сведения о стоимости

Вид стоимости	Дата определения (год уровня цен)	Стоимость, руб.	Документ с стоимости
1	2	3	4
Балансовая (остаточная) стоимость	01.01.2017 (уровень цен Нет сведений)	37989.43	справка УП "Ком декоративнс прикладного иск им. А.М. Кишені № 6/Н

3. Распределение помещений и их площадей

3.1. По жилым помещениям

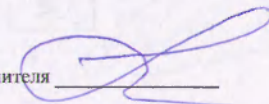
Наименование	Распределение квартир по числу комнат							Жилые помещения в общежитиях	Жилые помещения в жилых зданиях специального назначения	Иные жилые помещения	Всего
	однокомнатные	двухкомнатные	трехкомнатные	четырёхкомнатные	пятикомнатные	более пяти комнат	Итого				
1	2	3	4	5	6	7	8	9	10	11	12
Количество жилых помещений (квартир), шт.	-	-	-	-	-	-	-	-	-	-	-
Количество жилых комнат, шт.	-	-	-	-	-	-	-	-	-	-	-
Жилая площадь, кв. м	-	-	-	-	-	-	-	-	-	-	-
Общая площадь жилых помещений (квартир) жилого дома, кв. м	-	-	-	-	-	-	-	-	-	-	-
Общая площадь жилых помещений общежития (жилого здания специального назначения), кв.м	-	-	-	-	-	-	-	-	-	-	-
Общая площадь квартир по СНБ, кв. м	-	-	-	-	-	-	-	-	-	-	-
Общая площадь здания, кв. м	-	-	-	-	-	-	-	-	-	-	-

3.2. По нежилым помещениям

Назначение	науч.	всп. нежил.	Всего
1	2	3	4
Нормируемая площадь, кв. м	156.8		156.8
Общая площадь, кв.м	156.8	43.8	200.6

3.3. Благоустройство жилых помещений

Наименование показателя	Отопление			Водопровод	Канализация		Горячее водоснабжение	Ванны (души)	Газ (газоснабжение)	Напольные электроплиты (варочные панели)
	Печное	Центральное			Центральная (уличная)	Местная				
		от ТЭЦ или групповой (районной) котельной	от индивидуальных отопительных устройств на _____							
1	2	3	4	5	6	7	8	9	10	11
Количество изолированных жилых помещений (квартир), шт.	-	-	-	-	-	-	-	-	-	-
Общая площадь жилых помещений, кв. м	-	-	-	-	-	-	-	-	-	-



4. Техническое описание

4.1 Техническое описание здания

№ п/п	Наименование конструктивных элементов и инженерных систем	Описание конструктивных элементов и инженерных систем
1	2	3
1	Фундамент	Бутобетон
2	Наружные стены	Кирпичи
3	Внутренние стены	Кирпичи
4	Перегородки	Кирпичи
5	Перекрытия	Плита железобетонная
6	Крыша (кровля)	Рулонные материалы
7	Полы	Линолеум, Бетон, Плитка
8	Окна	Дерево
9	Двери, ворота	ПВХ профиль, Металлические изделия, Дерево
10	Отделочные работы:	-
10.1	наружная отделка стен	Нет
10.2	внутренняя отделка	Оштукатурено и окрашено, Облицовка керамической плиткой
11	Инженерные системы:	-
11.1	отопление	Центральное
11.2	водопровод и канализация:	-
11.2.1	холодное водоснабжение	Централизованная система
11.2.2	канализация	Централизованная система
11.2.3	горячее водоснабжение	Автономная система
11.2.4	ванны, душ	-
11.3	система электрооборудования:	-
11.3.1	электроснабжение	Централизованная система
11.3.2	подключение электроплит	Нет
11.4	газоснабжение	Нет
11.5	вентиляция	Вентиляция с естественным побуждением
11.6	мусоропровод	Нет
11.7	лифты	Нет
11.8	иные	-
12	Прочие	Крыльцо(а)

4.2 Техническое описание основных строений, их составных элементов и принадлежностей

Литер	Наименование	Год постройки (дата приемки в эксплуатацию)	Износ, %*	Площадь, кв.м**	Объем, куб.м	Описание конструктивных элементов и инженерных систем***															
						Фундамент	Стены	Перегородки	Перекрытия	Крыша	Полы	Окна	Двери и ворота	Отделка	Отопление	Водопровод	Канализация	Электро- снабжение	Газо- снабжение	Иные	Прочие
1	2	3	4	5	6	7	8	9	10	11	12	13	14	15	16	17	18	19	20	21	22
A2/к	художественная мастерская	1991	23	128	883	-	-	-	-	-	-	-	-	-	-	-	-	-	-	-	-
1	пристройка	(17.04.2017)	20	8	18	бет.	кирп.	дер.	ж/б	-	бет.	нет	мет. изд.	-	нет	нет	нет	нет	нет	нет	нет

* Для незавершенных строений указывается готовность, %.

** Указывается наружная площадь, а в отношении погребов и т.п. – площадь по внутреннему периметру.

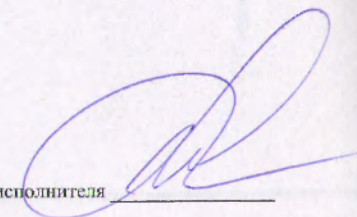
*** По основному строению описание конструктивных элементов и инженерных систем в данной таблице не приводится.

При внесении сведений по сооружениям графы 5 – 22 объединяются.

Примечание: Год реконструкции (дата приемки в эксплуатацию) указан(-а) на основании решения Борисовского РИК от 17.04.2017 №658

Количество страниц технического паспорта : 5

Приложение: 1. поэтажные планы на 2 л.; 2. Ситуационный план на 1 л.

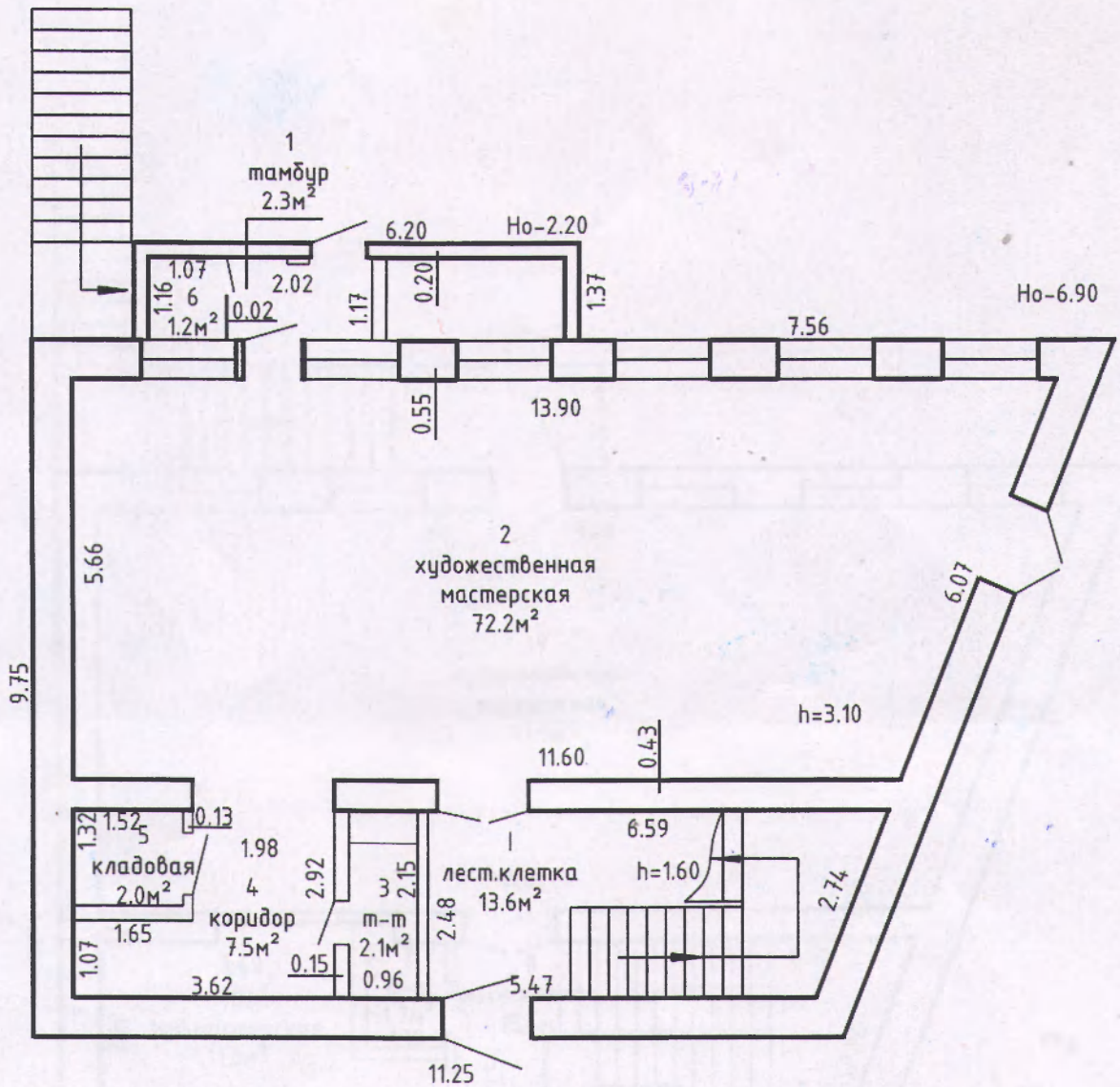


Поэтажный план

Приложение 1

Секция(подъезд) _____

Этаж 1



Борисовский филиал РУП "Минское областное агентство по государственной регистрации и земельному кадастру"

Наименование объекта- художественная мастерская
 Адрес(местоположения)-222520 Республика Беларусь,Минская обл.,
 Борисовский р-н,г.Борисов,пр.Революции,42А

Литер- А2/к Секция(подъезд):- Этаж - 1

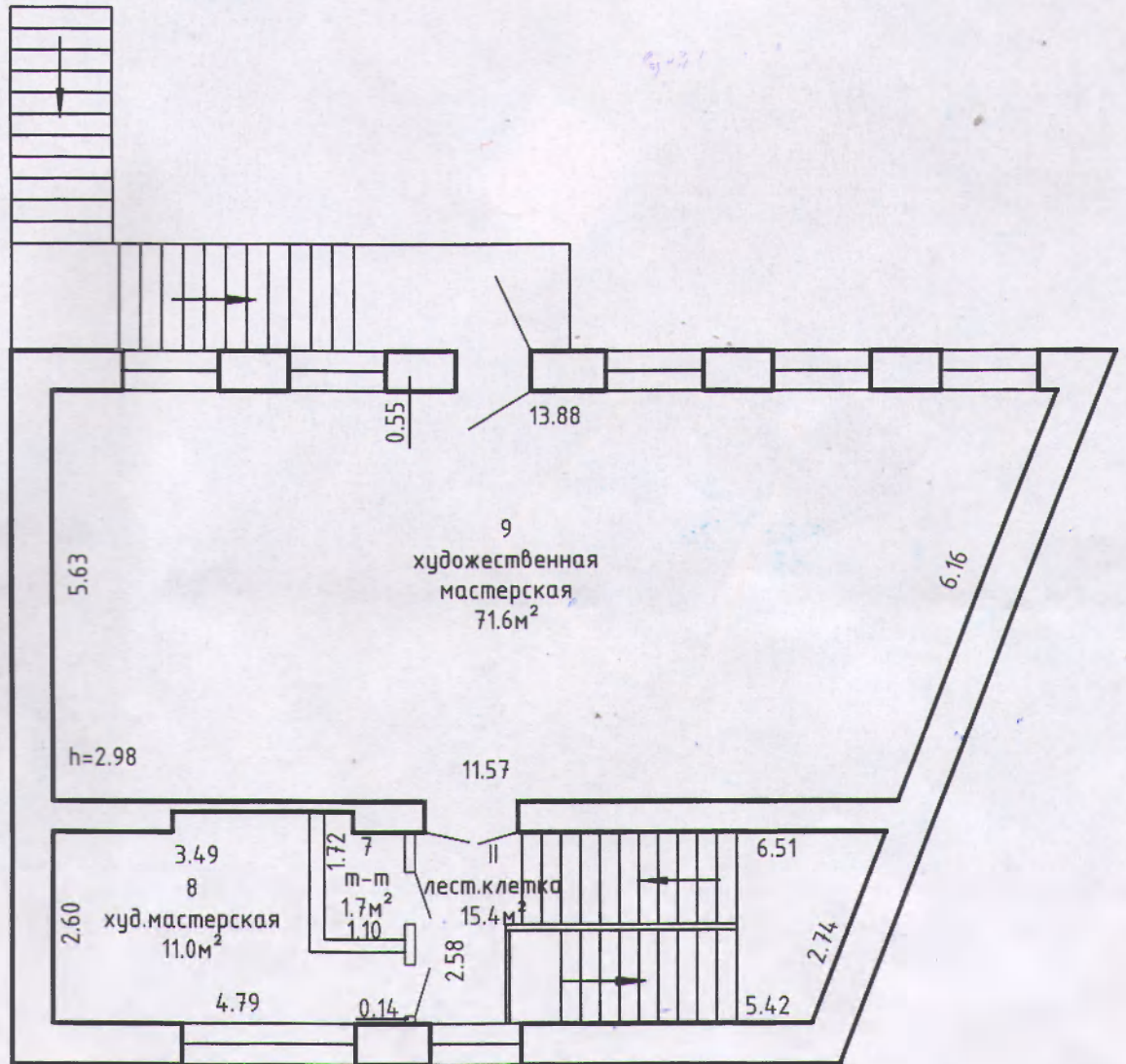
Составлен по состоянию на: 02 февраля 2017 года

Масштаб	Лист- 1	Листов-	Стр -
1:100	Инициалы,Фамилия	Подпись	Дата
Составил			
Изготовил	О.Ю.Шамплет		//12.05.2017г.
Проверил	Е.А.Черникова		12.05.17

Поэтажный план

Приложение 1

Секция(подъезд) _____ Этаж 2



Борисовский филиал РУП "Минское областное агентство по государственной регистрации и земельному кадастру"			
Наименование объекта- художественная мастерская			
Адрес(местоположения)- 222520 Республика Беларусь, Минская обл., Борисовский р-н, г.Борисов, пр.Революции, 42А			
Литер- А2/к	Секция(подъезд):-	Этаж:- 2	
Составлен по состоянию на: 02 февраля 2017 года			
Масштаб	Лист- 1	Листов-	Стр.-
1:100	Инициалы, Фамилия	Подпись	Дата
Составил			
Изготовил	О.Ю.Шамплет		12.05.2017г.
Проверил	Е.А.Черникович		12.05.17.



УСЛОВНЫЕ ОБОЗНАЧЕНИЯ

Линия	Символы условного обозначения	Изображение условного обозначения
A2/к	Линия жилого строения	
1	Линия хозяйственных построек	
-	Контура строений	<input checked="" type="checkbox"/> <input type="checkbox"/>
-	Граница земельного участка	
-	Точка геоида	

Борисовский филиал РУП "Минское областное агентство по государственной регистрации и земельному кадастру"

Наименование объекта- художественная мастерская
 Адрес(местоположения)- 222520 Республика Беларусь, Минская обл., Борисовский р-н, г.Борисов, пр.Революции, 42А

Система координат: 1963 года

Составлен по состоянию: 02 февраля 2017 года

Масштаб	Лист-	Листов--	Стр.-
1:500	Инициалы, Фамилия	Подпись	Дата
Составил			
Изготовил	О.Ю.Шамплея		12.05.2017г.
Проверил	Е.А.Черникович		12.05.17.